



Ahnentafel – Deutscher Club für Nordische Hunde e.V. im VDH und FCI

Rasse: Islandhund

Zwingername: FRA KLETTAKOTI (FCI)

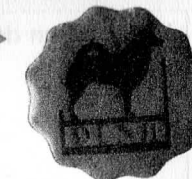
Name: ILMAR FRA KLETTAKOTI

Zuchtbuch-Nr.: VDH/DCNH IH 00719/11 Geschlecht: Rüde Farbe: rot
Afterkrallen: 2/2

Wurfstag: 18.04.2011 IZK: 0,00%

Züchter: Susanne Schütte, Im Mühlental 12, 58642 Iserlohn

Microchip: 276098104205027



Eltern	Großeltern	Ur-Großeltern	Ur-Ur-Großeltern	
DYRI FRA KLETTAKOTI SHSB 663174 (IH 00469/07) ROT-WEISS HD- B/B, dopp. Afterkr. AU o.B. (E) 17.09.2010	LANDFARI'S NEISTI DKK 16890/2002 ROT HD- A AU o.B.	Ch. GRIMUR FRA FUGLATORGI NHSB 2262758 HD- B	CASTOR VOM PÖTTGESBERG IH R 220/93 GRAU-SCHWARZ, HD- A1, AU o.B. Ch. GUDRUN FRA THYTUR STADIR NHSB G-2-2192299 HD- B	
		Ch. SURTSEY'S LILLA LIND LOTTA DKK 14887/97 ROT, HD- B2	Ch. LANDI MESTUR DKK 26316/89 ROT, HD- B1 SURTSEY'S ORKA DKK 10748/90 ROT-WEISS, HD- B1	
		VDH EJS, BS, Dt. Jgd. Ch. (VDH), Lux. Ch., Int.Ch., Dt.Ch. DCNH, Dt. VDH Ch., Belg. Ch., BS MON GARDS NYPA IH 00427/06 ROT-WEISS HD- C1, dopp. Afterkr. AU o.B. (D) 17.10.09 leichte Hyperreflexie bds.	SPORI N 10107/96 HD- 0	Ch. ARI II N 14009/92 HD- 0 SAELA AV BJÖRNLI N 07052/93 HD- 0
		ULLÄLVAS SOKKA S 48570/97 HD- A	Ch. BJARKI III S 17706/92 HD- 0 Ch. ULLÄLVAS TINDRA S 27786/95 HD- 0	
Int.Ch., Dt.Ch. (VDH), Belg. Ch., Dt.Ch. (DCNH) STEFSSTELLS SELMA SPESIA IH 00684/10 (IS 12445/08) weizen HD-B2, 2/2 AU o.B. (D) 06.12.09	KOLGRIMUR IS 04367/97 HD-frei STEFSSTELLS ASKA SPESIA IS 06054/01 HD-A	VASKUR HI 93-2814 (IS02814/93) HD- 0	KAPPI FRA HVAMMI HI 85-930 (IS00930/85)	
		TRYNA HI 91-2338 HD-A	TYRA III HI 93-2810 (IS02810/93)	
		Ch. GJOSKU-VASKUR IS 04739/97 HD-C	VASKUR FRA OLAFSVÖLLUM HI 79-74	
		SINDRA ELDING IS 05275/99 HD-D	TYRA II HI 81-65 PRINS IS 02818/93 HD-B ? A? ASKA IS 03591/95 HD-A VASKUR HI 93-2814 (IS02814/93) HD- 0 TÖFRA-STJARNA HI 91-2305 (IS02305/91) HD- C	